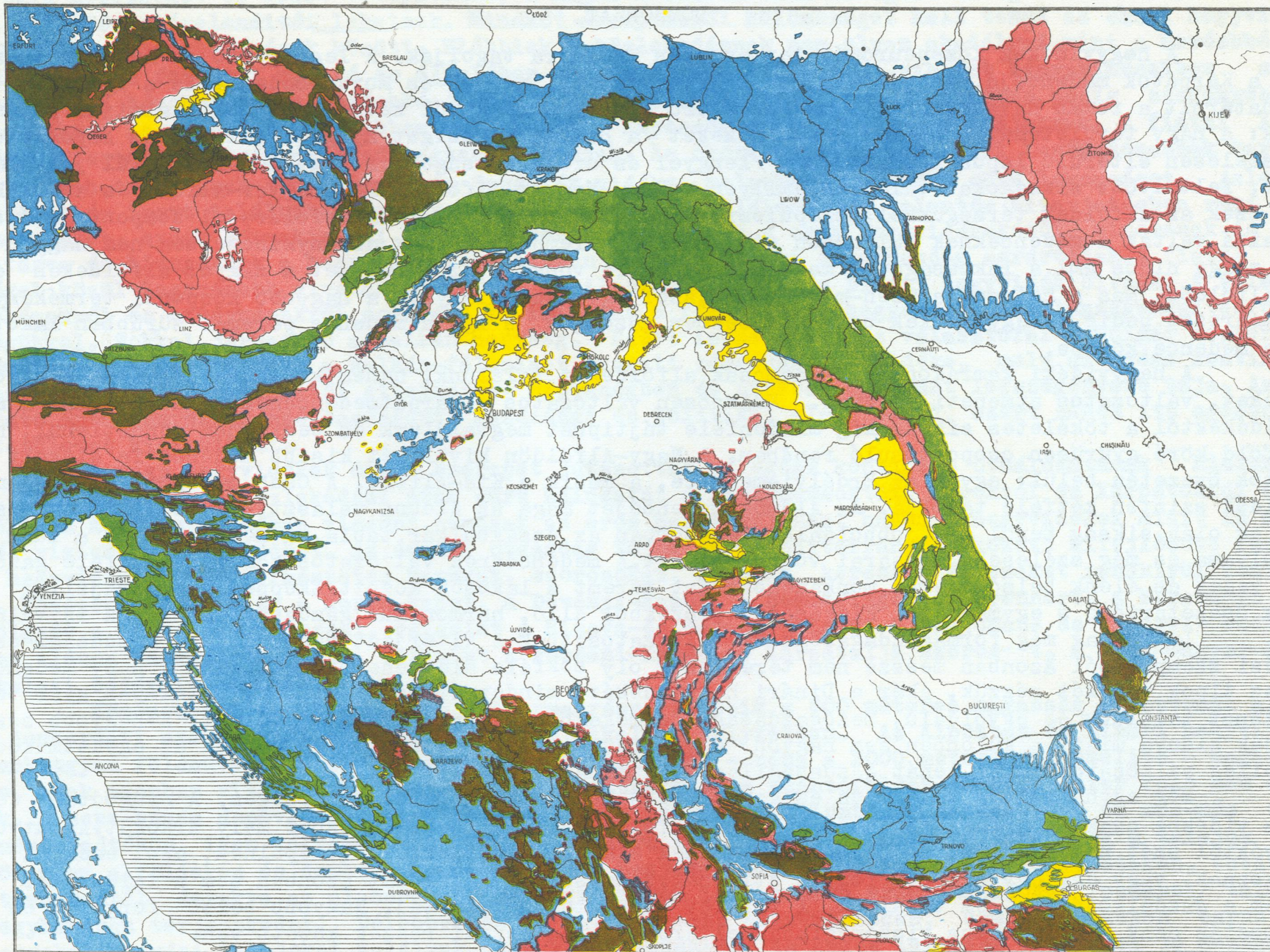


GEOLOGICAL MAP OF CENTRAL-EUROPE.



■ Kristályos kőzetek, kristályos palák és holokristályos intruzívák (gneisz-csillámpala-gránit. Szienit-diorit-gabbro stb.)
 ■ Paleozoikus korú kőzetek: agyag-palák, mészkövek, homokkővek stb.
 ■ Mezozoikus korú kőzetek: üledékes kőzetek és eruptívumok.
 ■ Flys: kréta-paleogén korú homokkő-pala.
 ■ Tercier-kvarter korú üledékek és eruptív kőzetek.

Crystallin and Ancient Eruptive Rocks.
 Mezozoic Sediments and Eruptive Rocks.
Young Sediments and Eruptive Rocks.

Paleozoic Clay-, Lime-, and Sandstones.
Cretaceous and Tertiary Sandstones (Flysh).