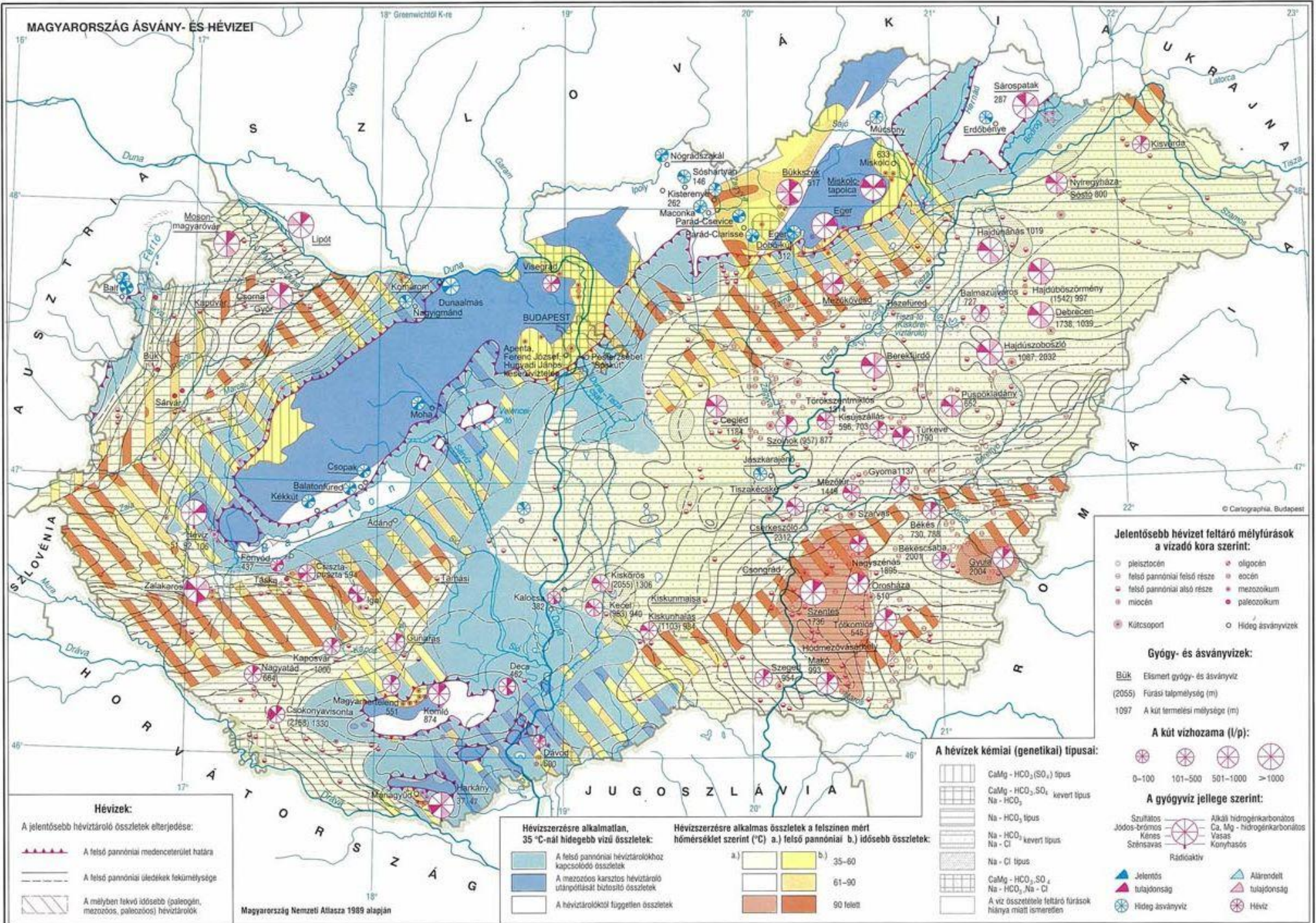


MAGYARORSZÁG ÁSVÁNY- ÉS HÉVIZEI



**Hévízek:**  
 A jelentősebb hévíztároló összletek elterjedése:  
 - A felső pannóniai medenceterület határa  
 - A felső pannóniai üledékek fekvésmélysége  
 - A mályban fekvő idősebb (paleozócn, mezozócn, paleozócn) hévíztárolók

Magyarország Nemzeti Atlasza 1989 alapján

**Hévízszerezésre alkalmatlan, 35 °C-nál hidegebb vízi összletek:**  
 - A felső pannóniai hévíztárolókhöz kapcsolódó összletek  
 - A mezozócn karsztos hévíztároló utánpótlását biztosító összletek  
 - A hévíztárolóktól független összletek

**Hévízszerezésre alkalmas összletek a felszínen mért hőmérséklet szerint (°C) a.) felső pannóniai b.) idősebb összletek:**  
 a.)  
 - 35-60  
 - 61-90  
 - 90 felett  
 b.)  
 - 35-60  
 - 61-90  
 - 90 felett

**A hévizek kémiai (genetikai) típusai:**  
 - CaMg - HCO<sub>3</sub> (SO<sub>4</sub>) típus  
 - CaMg - HCO<sub>3</sub>, SO<sub>4</sub> kevert típus  
 - Na - HCO<sub>3</sub>  
 - Na - HCO<sub>3</sub> típus  
 - Na - HCO<sub>3</sub>, Na - Cl kevert típus  
 - Na - Cl típus  
 - CaMg - HCO<sub>3</sub>, SO<sub>4</sub>  
 - Na - HCO<sub>3</sub>, Na - Cl  
 - A víz összetételét feltáró fúrások hányma miatt ismeretlen

**Jelentősebb hévizet feltáró mélyfúrások a vizadó kora szerint:**  
 - pleisztocén  
 - felső pannóniai felső része  
 - felső pannóniai alsó része  
 - miocén  
 - Kútszopori  
 - oligocén  
 - eocén  
 - mezozócnium  
 - paleozócnium  
 - Hideg ásványvizek

**Gyógy- és ásványvizek:**  
 - **Bük** Elismert gyógy- és ásványvíz  
 - (2055) Fúrási talpmélység (m)  
 - 1097 A kút termelési mélysége (m)

**A kút vízhozama (l/p):**  
 - 0-100  
 - 101-500  
 - 501-1000  
 - >1000

**A gyógyvíz jellege szerint:**  
 - Szulfátos  
 - Jódos-brómos  
 - Kénás  
 - Szénsavas  
 - Rádióaktív  
 - Alkáli hidrogénkarbonátos  
 - Ca, Mg - hidrogénkarbonátos  
 - Vasas  
 - Konyhasós  
 - Jelentős  
 - Tulajdonság  
 - Alárendelt  
 - Tulajdonság  
 - Hévíz

1 : 1 700 000  
 0 10 20 30 km

